



جامعة الجزائر 3
إبراهيم سلطان شيبوط



“

كلية العلوم الاقتصادية، العلوم
التجارية وعلوم التسيير

”



دليل الطالب لاختيار الشعب والتخصصات

2021-2020

الطورين الدراسيين ليسانس وماستر

السنة الأولى (ليسانس)
جذع مشترك

L1

السنة الثانية (ليسانس)
الشعبة

L2

السنة الثالثة (ليسانس)
التخصص

L3

السنة الأولى (ماستر)

M1

السنة الثانية (ماستر)

M2





طور اليسانس: السنة الأولى

جذع مشترك

أهم المقاييس المدرسة في السنة الأولى ليسانس



لغة أجنبية

مدخل لإدارة الأعمال

منهجية البحث

قانون تجاري

المحاسبة العامة

رياضيات

الاقتصاد الجزئي

مدخل للاقتصاد



السنة الثانية

الشعب

السنة الثانية (ليسانس)

الشعب

يحق لكل طالب ناجح في السنة الأولى ومنتقل للسنة الثانية اختيار احدى الشعب التالية

شعبة علوم التسيير

كل ما هو متعلق بالتسيير والادارة

شعبة العلوم المالية

كل ما هو متعلق بالمحاسبة والمالية

شعبة العلوم الاقتصادية

كل ما هو متعلق بالاقتصاد

شعبة العلوم التجارية

كل ما هو متعلق بالتجارة والتسويق



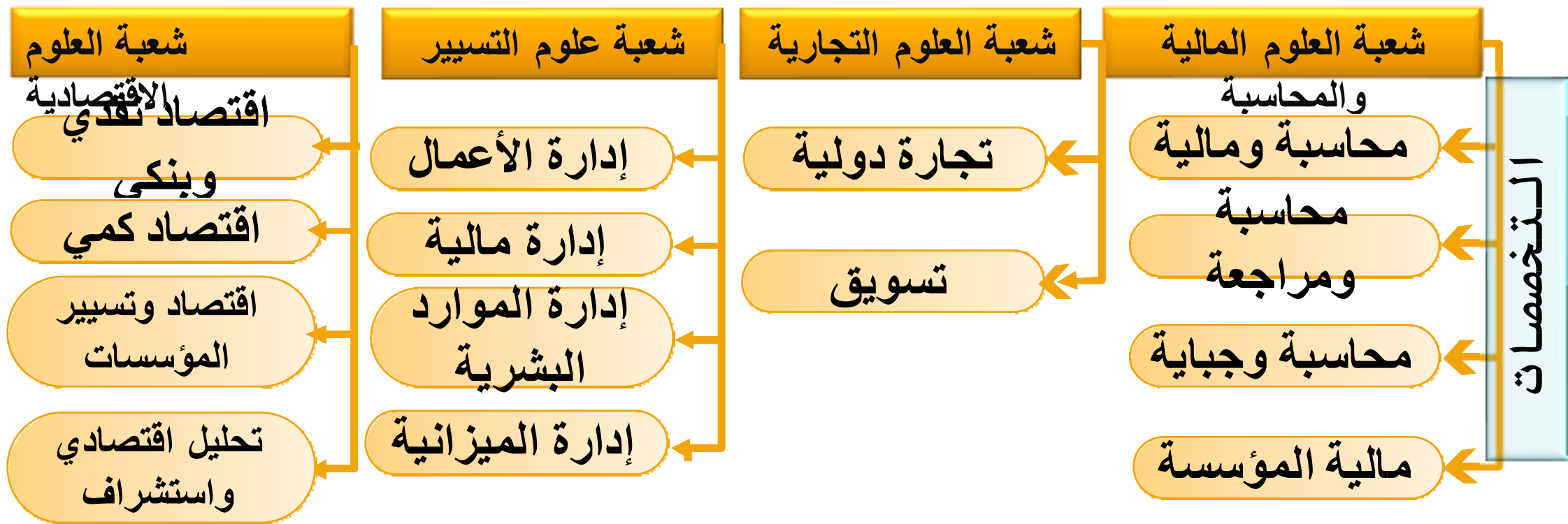
السنة الثالثة

التخصصات

السنة الثالثة ليسانس

التخصصات

يحق لكل طالب ناجح في السنة الثانية ومنتقل للسنة الثالثة اختيار احد التخصصات المبينة حسب كل شعبة



أهم المقاييس المدروسة في السنة الثالثة ليسانس حسب كل تخصص

تخصص:

مالية المؤسسة

تخصص:

محاسبة وجباية

تخصص:

محاسبة ومراجعة

تخصص:

محاسبة ومالية

□ المحاسبة المالية

□ المعمقة

□ التسيير المالي

□ الهندسة المالية

□ بورصة الأوراق

□ المالية

□ دراسات حالة مالية

□ أدوات كمية للمالية

□ المحاسبة المالية

□ المعمقة

□ محاسبة الشركات

□ مراجعة جبائية

□ جباية المؤسسة

□ التسيير الجبائي

□ النظرية المحاسبية

□ وج

□ المحاسبة المالية

□ المعمقة

□ المحاسبة العمومية

□ معايير المراجعة

□ الدولية

□ نظام الرقابة

□ الداخلية

□ محاسبة خاصة

□ المحاسبة المالية

□ المعمقة

□ مراقبة التسيير

□ نظام المعلومات

□ المحاسبي

□ الإفلاس والتسوية

□ القضائية

□ لغة أجنبية

أهم المقاييس المدروسة في السنة الثالثة ليسانس حسب كل تخصص

تخصص:
إدارة الميزانية

- تقنيات الميزانية
- محاسبة عمومية
- تسيير عمومي
- الاتجاهات العامة في النفقات العمومية

تخصص:
إدارة الموارد البشرية

- أسس إدارة الموارد البشرية
- تسيير الأجور والتعويضات
- هندسة التكوين

تخصص:
الإدارة المالية

- إدارة المخاطر المالية
- وظائف الإدارة المالية
- المالية الدولية
- تقييم المشاريع
- الموازنات التقديرية

تخصص:
إدارة أعمال

- الإدارة الاستراتيجية
- إدارة الجودة
- إدارة الإنتاج والعمليات
- إدارة المشاريع
- مراقبة التسيير

أهم المقاييس المدروسة في السنة الثالثة ليسانس حسب كل تخصص

تخصص:

تحليل اقتصادي
واستشراف

- مناهج الاستشراف
- نماذج التنبؤ
- التحليل الاقتصادي
- الجزئي المعمق
- التحليل الاقتصادي
- الكلي المعمق
- الاقتصاد القياسي

تخصص:

اقتصاد وتسيير
المؤسسات

- نظرية المنظمات
- استراتيجية المؤسسة
- نظرية اتخاذ القرار
- نماذج التنبؤ
- تقييم المشاريع
- مالية المؤسسة
- مبادئ تمويل

تخصص:

اقتصاد كمي

- اقتصاد قياسي
- بحوث العمليات
- اقتصاد جزئي
- مطبق
- اقتصاد كلي مطبق
- محاسبة وطنية
- تقييم المشاريع
- السلاسل الزمنية

تخصص:

اقتصاد نقدي وبنكي

- اقتصاد بنكي
- أسواق مالية
- محاسبة البنوك
- تقنيات وأعمال البنوك
- اقتصاد نقدي معمق
- تسيير المخاطر المالية

شهادة اليسانس

بعد حصول الطالب على شهادة اليسانس، يكون أمام خيارين:
إما إكمال الدراسة في طور الماستر (إذا كان معدله يسمح له بذلك) أو الولوج في عالم الشغل

العمل

الماستر





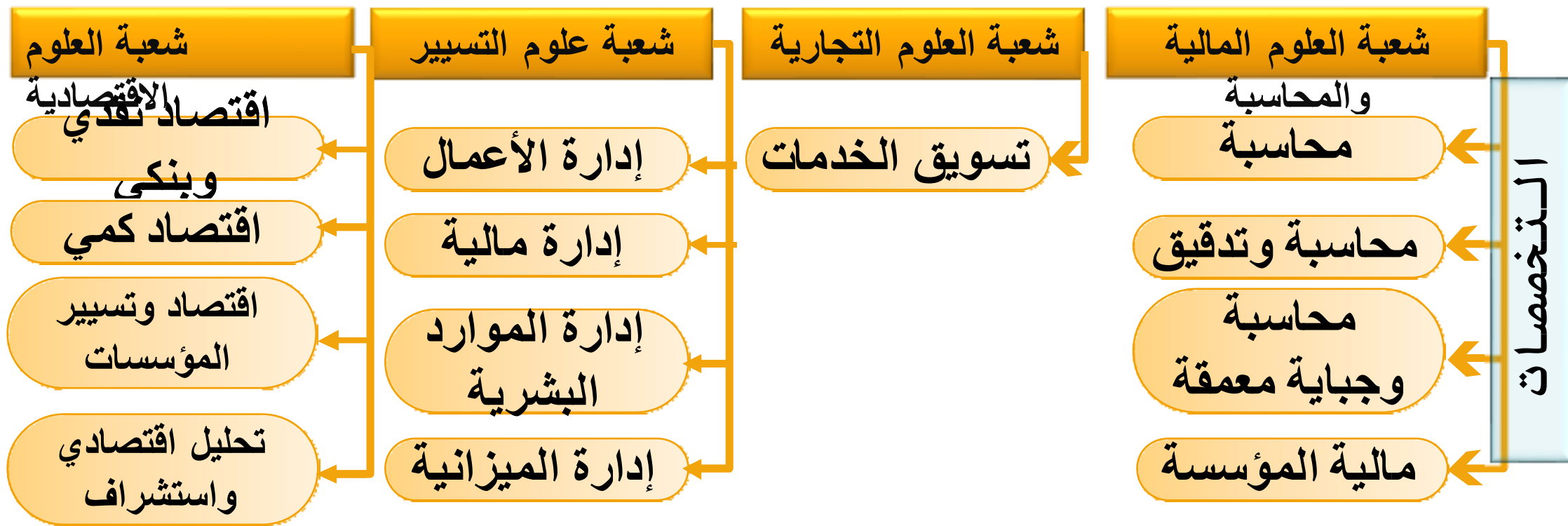
طور الماستر

السنة الأولى - التخصصات

السنة الأولى (ماستر)

التخصصات

يحق لكل طالب مقبول في طور الماستر اختيار احد التخصصات المبينة حسب كل شعبة



أهم المقاييس المدروسة في السنة الأولى ماستر حسب كل تخصص

تخصص:
إدارة الميزانية

- اقتصاديات مالية العمومية
- التحليل المعاصر للإدارة العمومية
- الرقابة والتدقيق في القطاع العام
- عصرنة الميزانية في الجزائر

تخصص:
إدارة الموارد البشرية

- الهندسة الوظيفية
- تخطيط الموارد البشرية
- إدارة المخاطر الاجتماعية
- نظام الأجور والحوافز
- السلوك التنظيمي

تخصص:
الإدارة المالية

- إدارة مالية معمقة
- التشخيص المالي
- إدارة التدفقات المالية
- هندسة مالية
- إدارة مصادر التمويل
- إدارة المحفظة

تخصص:
إدارة أعمال

- التسيير العمومي
- إدارة التغيير
- إدارة الصراعات والأزمات
- إدارة الأعمال الدولية
- إدارة المعرفة



طور الماستر

السنة الثانية

طور الماستر – السنة الثانية

مذكرة التخرج

السداسي الثالث

مناصب العمل المحتملة

حسب كل شعبة

شعبة العلوم

الاقتصادية

- المؤسسات الاقتصادية
- مصالح الإحصاء والاستشراف
- البنوك العمومية والخاصة
- المؤسسات المالية
- مؤسسات التأمين
- المؤسسات الإدارية العمومية
- المؤسسات الخدمائية

شعبة علوم

التسيير

- الإدارات العمومية والخاصة
- مصلحة الموارد البشرية
- الوزارات والهيئات الإدارية
- مراقبة التسيير
- الجماعات المحلية
- مصالح الرقابة المالية
- المحاسبة العمومية

شعبة العلوم

التجارية

- مؤسسات التصدير والاستيراد
- مصلحة التسويق في المؤسسة
- التجارة الخارجية
- العلاقات مع الزبائن
- دراسة السوق
- مصلحة التوزيع
- مصالح الجمارك
- المؤسسات الخدمائية المختلفة

شعبة العلوم المالية

والمحاسبة

- على مستوى المؤسسات الاقتصادية:
- مصلحة المحاسبة والمالية
- مراقبة التسيير
- على مستوى المؤسسات العمومية:
- مصلحة المحاسبة العمومية
- مصالح الرقابة المالية
- مكاتب محافظ الحسابات



مع تمنياتنا لكم بالنجاح